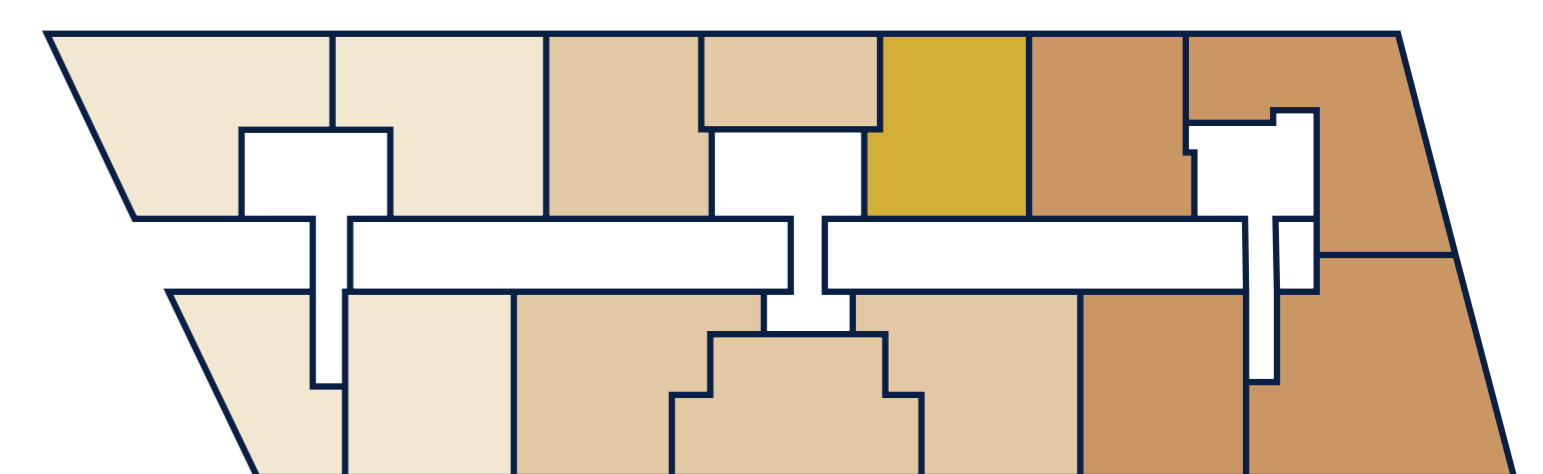


Avenida Constitución



SEGUNDA PLANTA

Salón-Comedor	18,64 m ²
Cocina	6,55 m ²
Baño Común	4,33 m ²
Dormitorio 1	11,20 m ²
Baño 1	4,83 m ²
Dormitorio 2	8,33 m ²
Sup. Útil Total	60,92 m²*
Balcón	5,15 m ²
Sup. Útil con Balcón	66,07 m²
Sup. Construido	72,36 m²

*La superficie útil total indicada incluye también las áreas correspondientes a distribuidores, armarios, etc., que no se detallan en la tabla.

Los planos y superficies indicados son orientativos y pueden ajustarse por necesidades técnicas, legales o administrativas durante la obra. Los elementos mostrados (mobiliario, jardinería, etc.) son ilustrativos y no contractuales. Las superficies son aproximadas y pueden variar. Las diferencias que pudieran existir entre las mediciones de proyecto y las resultantes de la obra terminada se consideran dentro de las tolerancias técnicas admitidas por la normativa vigente.